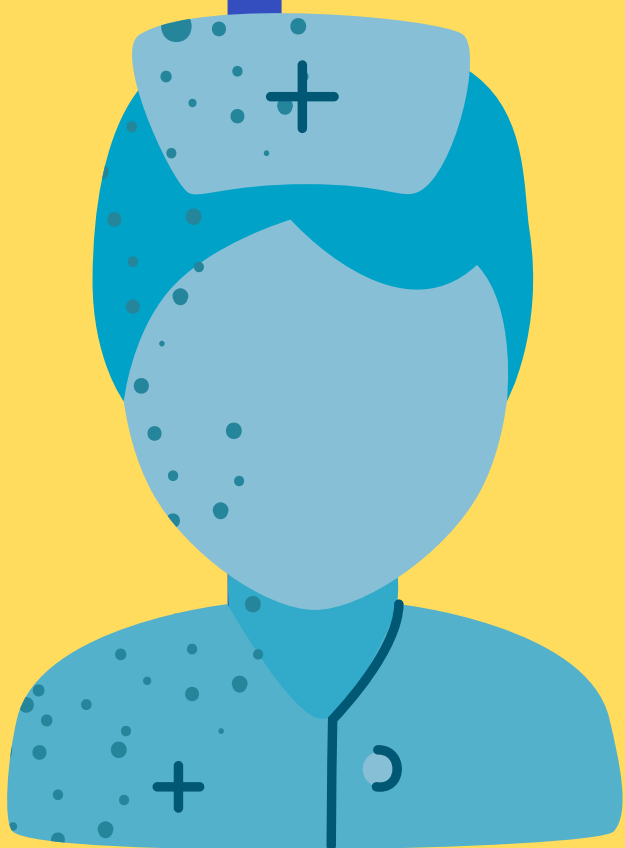




UNA GUÍA BÁSICA DE LA DISE UDEC

Previniendo el COVID-19



Con la confirmación de los primeros casos de este Coronavirus en Chile, queremos llamar a la calma, pero también, entregar información importante para la prevención y educación.

¿Qué es un coronavirus?



Se trata de una extensa familia de virus, que puede causar desde un resfriado común a enfermedades más graves, tanto en animales como en humanos. El descubierto más recientemente es el COVID-19. Este virus era desconocido hasta el brote de Wuhan (China).

¿Cuáles son sus síntomas?



Fiebre, cansancio y tos seca. Algunos pacientes pueden presentar dolores, congestión nasal, rinorrea, dolor de garganta o diarrea. Estos síntomas suelen ser leves y aparecen de forma gradual. Algunas personas se infectan pero no desarrollan ningún síntoma.

¿Cómo se propaga?



Por contacto con otra persona que esté infectada por el virus, ya sea:

- 1) Al inhalar las gotículas procedentes de su nariz o boca, que salen despedidas cuando tose o estornuda.
- 2) Al tocar objetos o superficies que contienen estas con gotículas y luego, tocarte ojos, nariz o boca.

¿Cómo me protejo? Son **5 medidas**

1. Mantén distancia mínima de 1 metro de una persona que tose o estornuda.
2. Al toser cúbrete la boca con el codo o con un pañuelo de papel. Elimina el pañuelo de inmediato y lava tus manos.
3. Lava tus manos a fondo y con frecuencia con agua y jabón y usa un desinfectante a base de alcohol.
4. Evita tocarte ojos, nariz y boca.
5. Si tienes fiebre (38°C axilar), tos, dificultad respiratoria, ponte una mascarilla, acude a un centro de salud y guarda el reposo que te indiquen.

Medidas que **NO** funcionan

No sirve tomar antibióticos: La COVID-19 está causada por un virus y estos medicamentos solo atacan bacterias.

Tampoco es necesario el uso de mascarillas si estás sano/a. La OMS recomienda su uso por parte de personas que ya presentan síntomas y quienes les cuidan.

Fuentes:

Organización Mundial de la Salud (who.int/es), Ministerio de Salud de Chile y Comisión de Ciencias de Convergencia Social



UNA GUÍA BÁSICA DE LA DISE UDEC